



VILLANYKAPCSOLÓK FELTÉRKÉPEZÉSE

Célok:

- A tanulók ismerjék meg a kapcsolók helyét, tudják, hogy melyik kapcsolóhoz melyik lámpa tartozik. Így könnyebben rászoktatjuk őket, hogy csak azt a lámpát működtessük, amelyekre biztosan szükségünk van.
- Mutassuk meg a gyerekeknek, hogy az energiatakarékosságban mekkora szerep jut a kapcsolóknak.

A tevékenység általános leírása:

Sokszor beszélünk arról, hogy az energiával takarékoskodni kell, és ezért kapcsoljuk le a világítást, ha nem vagyunk a teremben. Ezt mindenki tudja is, de ki teszi meg? Tudjátok, ki kapcsolja le a folyosón a villanyt, amikor becsengetnek? Az tudja csak lekapcsolni, aki ismeri a kapcsolók helyét! Azt is ismernünk kell, melyik kapcsoló mit működtet.

Készítsünk egy kapcsolótérképet, ami alapján mindenki láthatja a kapcsolókhöz tartozó lámpákat.

Szükséges eszközök:

- Az iskola vagy annak egy részének alaprajza. Magunk is készíthetünk az egyszerűség kedvéért.

Szükséges készségek:

térképismeret, arányérzék

Melyik tantárgyhoz kapcsolódik ez a téma:

technika, ábrázolás

Biztonsági előírások:

Nincsen

A tevékenység lépései:

Szükséges idő:

1. Döntsük el, az iskola melyik részét fogjuk megvizsgálni. Alapesetben az osztályhoz vezető folyosót, a mellékhelyiséget és a saját tantermünket vegyük alapul. Ha sikeresnek bizonyul a térképünk, nagyobb feladatot is vállalhatunk. 2. Szükségünk lesz egy arányos térképre a vizsgálandó helyiségekről. Négyzetrácsos papírra magunk is elkészíthetjük. 1 méter= 2 négyzetrács.	előkészítés pedagógusnak 1 óra
3. Beszéljük meg, milyen jelöléseket alkalmazunk a térképen. Mi legyen a jele a kapcsolónak, mi a lámpának? 4. Jelöljük be a kapcsolókat a térképen!	Feladat ismertetése 10 perc
5. Induljunk el, kapcsoljuk fel egyenként a kapcsolókat, és rajzoljuk rá a térképre, melyik lámpa tartozik hozzá. Használhatunk színeket, de számokat is.	végrehajtás 15 perc
6. Az elkészített kapcsolótérképet tegyük látható helyre, ha kell, sokszorosítsuk.	



Melyik megfigyeléshez kapcsolódik ez a téma:

“Kapcsolj le!”

“A világítás gondnoka”

Egyéb lehetőségek:

Felsőss tanulóknak még érdekesebb a feladat, ha a térképre azt is felvezetik, hány wattos lámpát kapcsol a kapcsoló.

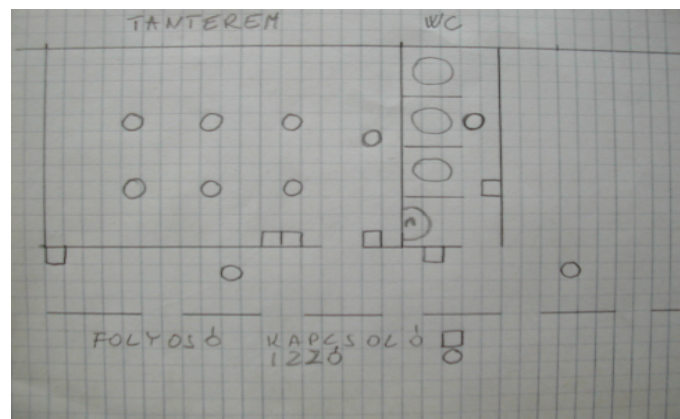
Ha a kapcsolókra felírjuk, mekkora fogyasztású izzókat kapcsol fel, mindennap szembesülünk energiafogyasztásunkkal.



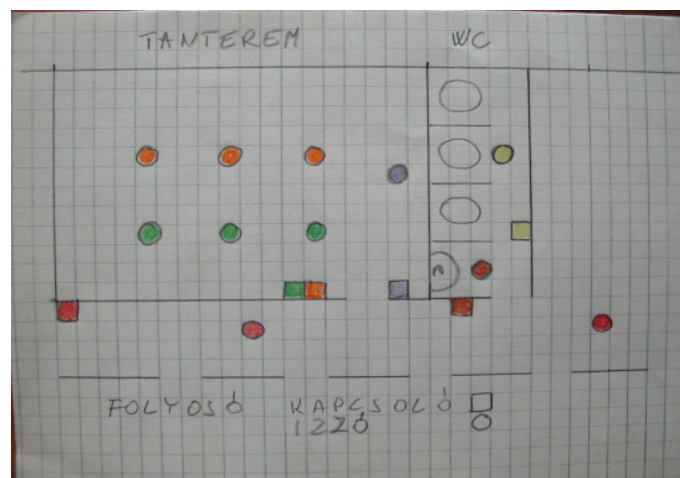
Segítség a térkép elkészítéséhez



1 méter a térképen 2 négyzetrács. Ajtók, ablakok helyét kihagytuk, így könnyebb elhelyezni majd a kapcsolókat.



Berajzoltuk a kapcsolók és a lámpák helyét.



Kiszíneztük, melyik kapcsoló melyik lámpát működteti.